



Permatight tömítés méretsor

Típuszám	Méretek (mm)							
	? A	? S	? C	? D	? E	? F	H	h
16	44	15,0	14	12	14,0	24	24	5
18	46	17,0	16	14	16,0	26	24	5
20	48	19,0	18	16	18,0	28	24	5
22	65	20,5	19	17	19,6	32	25	5
23	66	21,5	20	17	20,6	34	26	5
24	68	22,5	21	19	21,6	35	26	5
25	70	23,5	22	20	22,6	36	26	5
26	71	24,5	23	21	23,6	37	26	5
27	72	25,5	24	21	24,6	39	28	5
28	73	26,5	25	22	25,6	40	28	5
29	74	27,5	26	24	26,6	41	28	5
30	75	28,5	27	25	27,6	42	28	5
31	76	29,5	28	26	28,6	43	28	5
32	77	30,5	29	27	29,6	44	29	5
33	78	31,5	30	28	30,6	45	29	5
34	80	32,5	31	29	31,6	46	29	5
35/36	82	33,5	32	29	32,6	47	29	5
40	88	38,5	37	35	37,5	54	34	5
44	94	42,5	41	39	41,5	58	34	5
50	110	48,5	47	45	47,5	64	37	5
55	114	53,5	51	50	52,5	70	37	5
60	128	58,5	57	55	57,5	74	40	5

Mérettűrés: A termékek mérettűréseinek megválasztásánál irányadók a DIN 7715 számú szabvány 1. sz. táblázatában szereplő P 3 fokozat értékei.

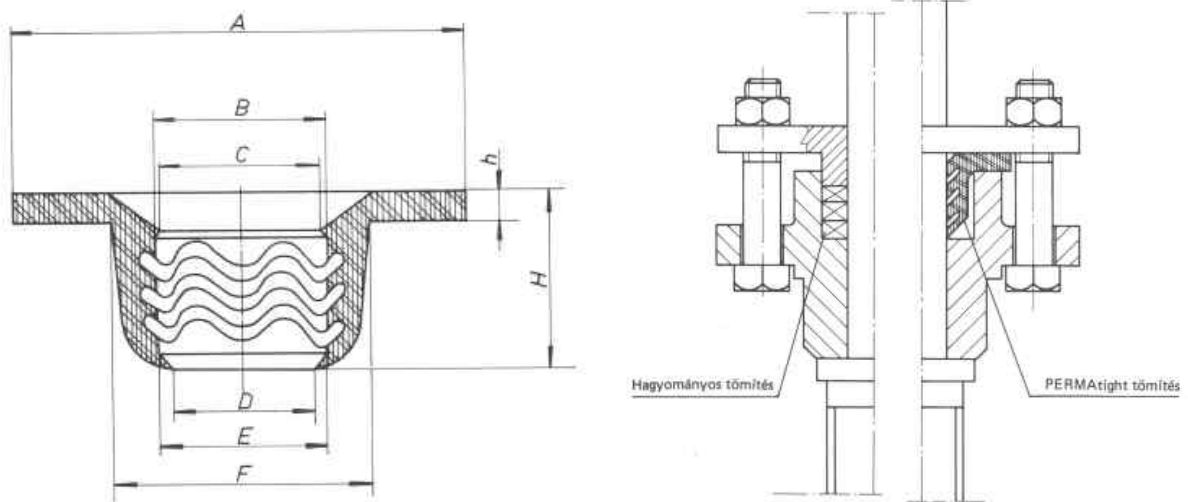
PEMÜ MŰANYAGIPARI ZRT.

2083 Solymár, Tersztyánszky Ödön utca 89.
Tel.: +36 26 561 200 E-mail: info@pemu.hu

www.pemu.hu



Permatight tömítés beépítési rajz



PEMÜ MŰANYAGIPARI ZRT.

2083 Solymár, Tersztyánszky Ödön utca 89.
Tel.: +36 26 561 200 E-mail: info@pemu.hu

www.pemu.hu